



Set Anschraubverbinder

Set Screw-on Connector

Beschreibung Stahl zur rechtwinkligen Verbindung von zwei Aluminiumprofilen

Material Anschraubverbinder: Stahl
 Schraube: Stahl
 Schneidhülse: Stahl

Oberfläche Anschraubverbinder: verzinkt
 Schraube: zinklamellenbeschichtet
 Schneidhülse: verzinkt

Set 1 1 Anschraubverbinder, vormontiert mit zwei Druckschrauben,
 1 selbstfurchende Zentralschraube S7

Set 2 1 Anschraubverbinder, vormontiert mit zwei Druckschrauben,
 1 selbstfurchende Zentralschraube S8 (M8 kompatibel)

Set 3 1 Anschraubverbinder, vormontiert mit zwei Druckschrauben,
 1 selbstfurchende Zentralschraube S8 (M8 kompatibel),
 1 Schneidhülse für Kernloch Ø 10,2 mit Innengewinde M8, passendes Eindrehwerkzeug
 siehe Tabelle unten

Liefereinheit 10 Stück

Description Steel To connect two aluminum profiles at right angles

Material Screw-on connector: Steel
 Screw: Steel
 Cutting bush: Steel

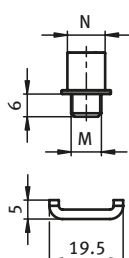
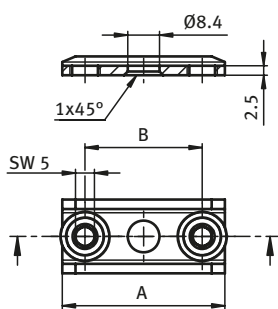
Surface Screw-on connector: Zinc plated
 Screw: Zinc lamellar plated
 Cutting bush: Zinc plated

Set 1 1 screw-on connector, pre-assembled with two pressure screws,
 1 self-cutting central screw S7

Set 2 1 screw-on connector, pre-assembled with two pressure screws,
 1 self-cutting central screw S8 (compatible with M8)

Set 3 1 screw-on connector, pre-assembled with two pressure screws,
 1 self-cutting central screw S8 (compatible with M8),
 1 cutting bush for core hole Ø 10.2 with internal thread M8,
 compatible tool see table below

Pack Quantity 10 pieces



Set Anschraubverbinder
 Set Screw-on Connector

	A [mm]	B [mm]	M	N	Gewicht [g] Weight [g]		Teil-Nr. Part #
Set 1	38.0	28.0	M8	8	30.0	I	099AV0840S02
Set 2	43.0	31.0	M8	10	40.0		099AV1045S02
Set 3	43.0	31.0	M8	10	45.0	B	099AV1045S01
Eindrehwerkzeug Tool	-	-	-	-	31.6		09308802

